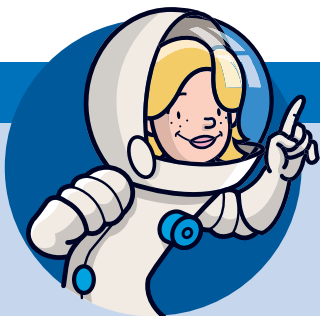
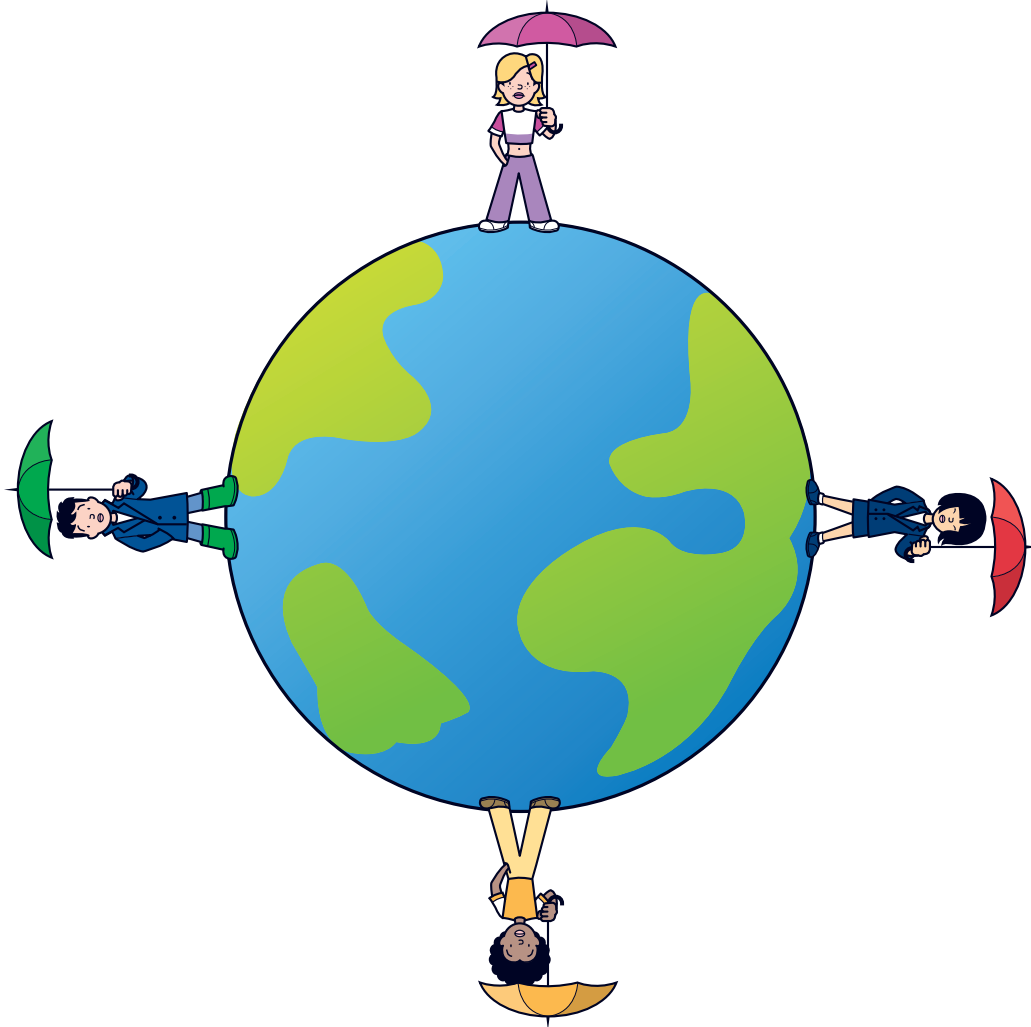




### Foglio di lavoro B: Scende la pioggia, ma che fa... (2)



1. Disegna alcune nuvole in questa figura.
2. Disegna le gocce di pioggia che cadono dalle nuvole.



### Rifletti!

- Come hai disegnato le nuvole e la pioggia? Spiega il tuo pensiero.
- Rifletti sulla direzione in cui cadono le gocce di pioggia e su cosa le fa cadere.



### Foglio di lavoro C: La gravità è ovunque



La gravità è ovunque nell'**Universo**. Ogni pezzetto di **materia** attrae ogni altro pezzetto di materia. Quindi, dato che anche tu sei fatto di materia, questo vale anche per te! Stai esercitando un'attrazione sul compagno di classe che è seduto al tuo fianco. Ma non riesci a percepirla, perché si tratta di una forza di attrazione veramente molto piccola. Quanto più grande è la massa, tanto più forte sarà questa attrazione. Avverti sempre questa attrazione, perché la Terra è molto, ma molto più grande di te. E questa attrazione è la forza che ti tiene attaccato al terreno.



Astronauta durante una passeggiata nello spazio.

Quanta più materia ha un oggetto, tanto maggiore sarà la sua forza di attrazione su un altro oggetto.

#### Chi ha più materia - e quindi più forza di attrazione?

1. Tu o il tuo compagno?

Risposta: \_\_\_\_\_

2. Tu o la Terra?

Risposta: \_\_\_\_\_

3. Il Sole o la Terra?

Risposta: \_\_\_\_\_

4. La Terra o la Luna?

Risposta: \_\_\_\_\_



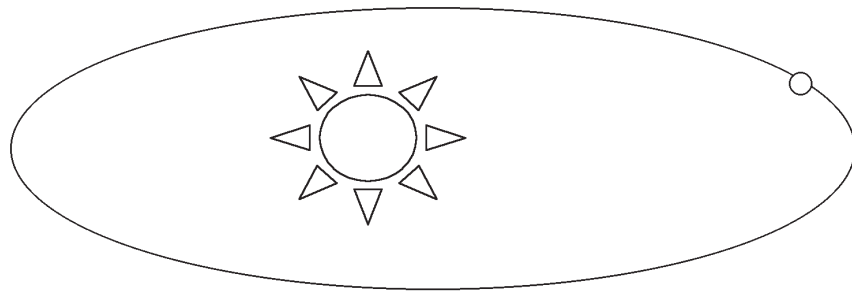


### Foglio di lavoro D: Il Sistema Solare

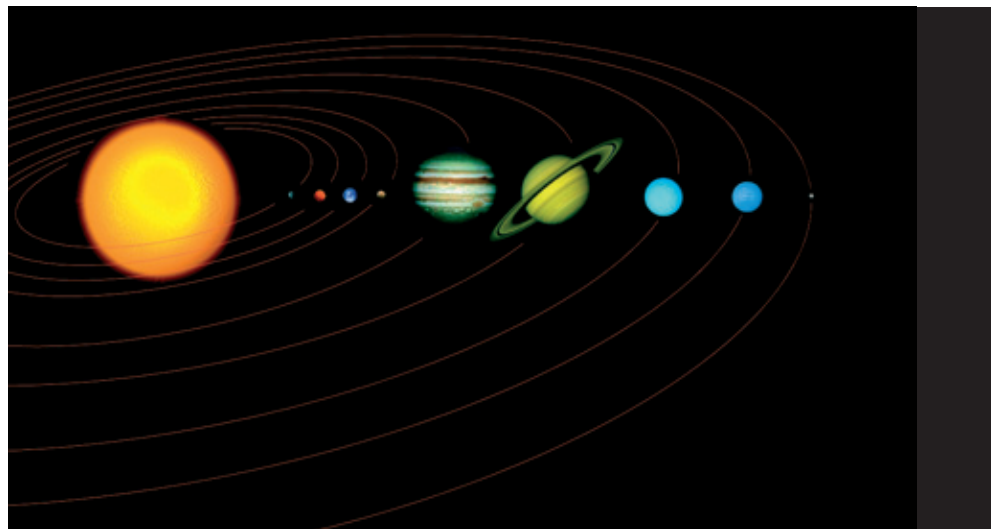


Il Sole è molto più grande della Terra e quindi esercita una forza maggiore rispetto a quella della Terra. Questo fa sì che la Terra rimanga **in orbita** attorno al Sole.

Anche gli altri pianeti del nostro **Sistema Solare** sono soggetti alla forza di gravità del Sole ed orbitano tutti attorno al Sole.



Osserva il Sistema Solare sotto e scrivi i nomi dei pianeti.



### Rifletti!

La gravità della Terra esercita una forza di attrazione sulla Luna, facendo in modo che la Luna ruoti attorno alla Terra. Questo perché la Terra è più grande della Luna. Ma anche la Luna esercita una certa attrazione sulla Terra. Puoi vedere facilmente l'effetto di questa forza: la Luna agisce sulle acque dei mari e determina le **maree**.

Sfida: Scopri con quale frequenza si verifica l'alta marea e la bassa marea.